

Załącznik nr 6. Dokumentacja fotograficzna



Zdj.1 Żmija zygzakowata – Łazowskie Bagna (fot. Zuzanna Szuliga-Król)



Zdj.2 Rosiczka okrągłolistna - Łazowskie Bagna (fot. Zuzanna Szuliga-Król)



Zdj.3 Zespół Myrico-Salicetum auritea – Bagna Łazowskie (fot. Zuzanna Szuliga-Król)



Zdj.4 Rusalka kratkowiec – okolice Gąsek (fot. Zuzanna Szuliga-Król)



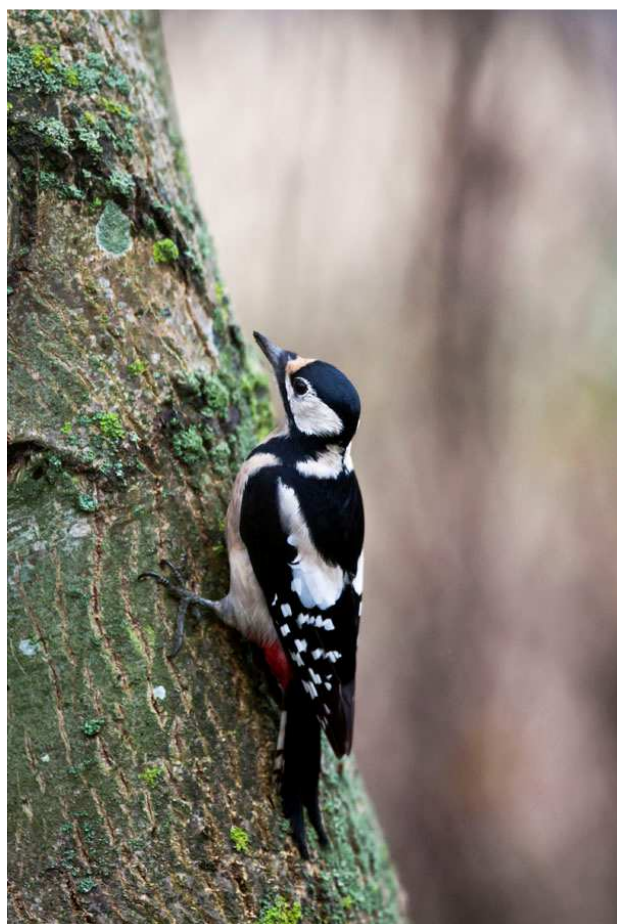
Zdj.5 Lecicha pospolita – teren obszaru cennego przyrodniczo koło Gąsek - OC-1 (fot. Zuzanna Szuliga-Król)



Zdj.6 Zaskroniec – strefa brzegowa jeziora Jamno (fot. Zuzanna Szuliga-Król)



Zdj.7 Gągoł – brzeg Bałtyku, Łazy (fot. Rafał Rudzin)



Zdj.8 Dzięcioł duży Lasy Łazowskie (fot. Rafał Rudzin)



Zdj.9 Myszołów – okolice Łaz (fot. Rafał Rudzin)



Zdj.10 Rybołów – Jezioro Jamno okolice wsi Osiek (fot. Rafał Rudzin)



Zdj.11 Wrona siwa – Mielno (fot. Rafał Rudzin)



Zdj.12 Mikołajek nadmorski – wydmy za Unieściem w stronę Łaz ((fot. Zuzanna Szuliga-Król)



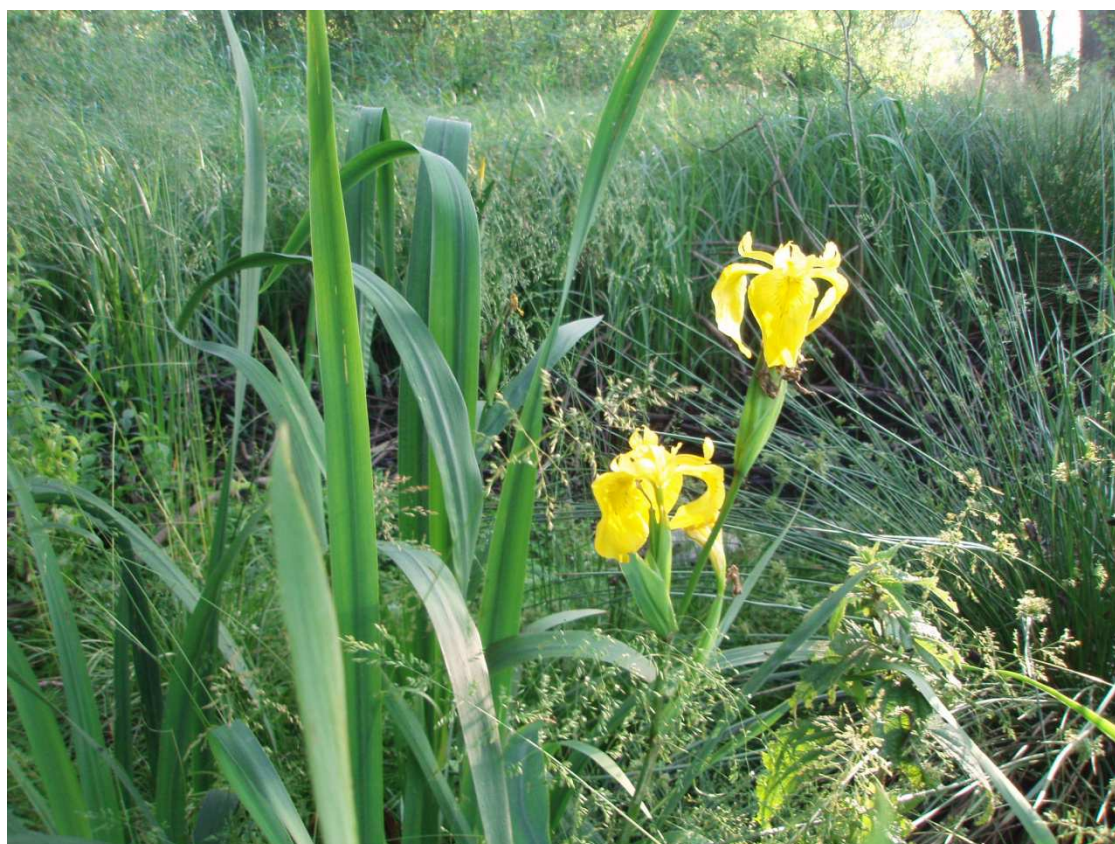
Zdj.13 Łączęń baldaszkowy – jezioro Jamno (Podamirowo) (fot. Zuzanna Szuliga-Król)



Zdj.14 Groszek nadmorski - wydmy za Unieściem w stronę Łaz (fot. Zuzanna Szuliga-Król)



Zdj.15 Sosna pospolita – mierzeja w okolicach Unieścia (fot. Zuzanna Szuliga-Król)



Zdj.16 Oczko wodne na terenie obszaru cennego przyrodniczo koło Gąsek - OC-1 (fot. Zuzanna Szuliga-Król)



Zdj.17 Łąki - obszar cenny przyrodniczo OC-4 – okolice Niegoszczy
(fot. Zuzanna Szuliga-Król)



Zdj.18 Kompleks leśny „Łazowskie bagna” (fot. Zuzanna Szuliga-Król)



Zdj.19 Brzeg morza w okolicach Sarbinowa (fot. Zuzanna Szuliga-Król)



Zdj.19 Brzeg jeziora Jamno (fot. Zuzanna Szuliga-Król)